

รายงานสถิติเกี่ยวกับการติดตั้งระบบ GPS

ณ วันที่ 28 พฤษภาคม 2562

1. จำนวนผู้ให้บริการ GPS ที่เชื่อมต่อข้อมูลกับกรมการขนส่งทางบก 168 ราย
 2. จำนวนผู้ให้บริการ GPS และจำนวนรุ่น GPS ที่ได้รับการรับรองจากกรม

จำนวนผู้ให้บริการ GPS ที่ได้รับการรับรองจากกรม(ราย)	จำนวนรุ่น GPS ที่ได้รับการรับรองจากกรม (รุ่น)
125	357

3. จำนวนรถที่เชื่อมต่อข้อมูลกับศูนย์ GPS

รถโดยสารประจำทาง	รถโดยสารไม่ประจำทาง	รถบรรทุกไม่ประจำทาง	รถบรรทุกส่วนบุคคล	รถอื่นๆ	รวม
21,608	60,555	128,938	123,956	25,755	360,812

4. จำนวนรถที่ต้องติดตั้ง GPS และที่ติดตั้ง GPS แล้ว

ประเภทรถ	จำนวนรถที่ต้องติดตั้ง GPS (คัน)	จำนวนรถที่ติดตั้ง GPS แล้ว (คัน)	รถที่ติดตั้ง GPS แล้ว (ร้อยละ)	ความเร็วเกิน (คัน)	ร้อยละของรถที่ใช้ความเร็วเกิน	ความเร็วสูงสุด (กม./ชม.)	ความเร็วเกินเฉลี่ย(กม./ชม.)
รถโดยสาร							
•ประจำทาง	21,503	18,986	88.29	2,888	15.21	135	95.47
- หมวด 1	5,010	4,323	86.29				
- หมวด 2	8,549	7,890	92.29				
- หมวด 3	7,944	6,773	85.26				
•ไม่ประจำทาง	67,023	60,555	90.35	1,923	3.18	138	96.56
รวมรถโดยสาร	88,526	79,541	89.85	4,811	6.05		95.91
รถบรรทุก							
•ไม่ประจำทาง	137,387	128,938	93.85	589	0.46	126	97.32
•ส่วนบุคคล	257,399	123,956	48.16	519	0.42	127	97.06
รวมรถบรรทุก	394,786	252,894	64.06	1,108	0.44		97.20
รวมทั้งหมด	483,312	332,435	68.78	5,919	1.78		96.15

5. จำนวนรถตู้โดยสารที่ต้องติดตั้ง GPS และที่ติดตั้ง GPS แล้ว

ประเภทรถ	จำนวนรถที่ต้องติดตั้ง GPS (คัน)	จำนวนรถที่ติดตั้ง GPS แล้ว (คัน)	รถที่ติดตั้ง GPS แล้ว (ร้อยละ)	ความเร็วเกิน (คัน)	ร้อยละของรถที่ใช้ความเร็วเกิน	ความเร็วสูงสุด (กม./ชม.)	ความเร็วเกินเฉลี่ย(กม./ชม.)
•ประจำทาง	12,993	11,516	88.63				
- หมวด 1	4,392	3,681	83.81				
- หมวด 2	4,905	4,299	87.65	1,070	24.89	127	96.30
- หมวด 3	3,696	3,536	95.67				
•ไม่ประจำทาง	35,266	33,815	95.89				
รวมทั้งหมด	48,259	45,331	93.93				

6. จำนวนรถโดยสาร 2 ชั้น ที่ต้องติดตั้ง GPS และที่ติดตั้ง GPS แล้ว

ประเภทรถ	จำนวนรถที่ต้องติดตั้ง GPS (คัน)	จำนวนรถที่ติดตั้ง GPS แล้ว (คัน)	รถที่ติดตั้ง GPS แล้ว (ร้อยละ)	ความเร็วเกิน (คัน)	ร้อยละของรถที่ใช้ความเร็วเกิน	ความเร็วสูงสุด (กม./ชม.)	ความเร็วเกินเฉลี่ย(กม./ชม.)
•ประจำทาง	1,509	1,509	100.00	302	20.01	118	93.90
•ไม่ประจำทาง	5,276	4,997	94.71	128	2.56	113	95.23
•ส่วนบุคคล	34	19	55.88	1	5.26	91	91.00
รวมทั้งหมด	6,819	6,525	95.69	431	6.61		94.29

7. จำนวนรถพยาบาลที่เชื่อมต่อข้อมูลกับศูนย์ GPS

หน่วย : คัน

รย.1	รย.2	รย.3	รวม
951	182	15	1,148

รายงานสถิติการกระทำความผิดจากระบบ GPS รถทุกประเภท ทั่วประเทศ

เดือน พฤษภาคม 2562

หน่วย : คัน

วันที่		1 พ.ค.	2 พ.ค.	3 พ.ค.	4 พ.ค.	5 พ.ค.	6 พ.ค.	7 พ.ค.	8 พ.ค.	9 พ.ค.	10 พ.ค.	11 พ.ค.	12 พ.ค.	13 พ.ค.	14 พ.ค.	15 พ.ค.	16 พ.ค.	17 พ.ค.	18 พ.ค.	19 พ.ค.	20 พ.ค.	21 พ.ค.	22 พ.ค.	23 พ.ค.	24 พ.ค.	25 พ.ค.	26 พ.ค.	27 พ.ค.	28 พ.ค.	ค่าเฉลี่ยจำนวนรถ ที่กระทำความผิด	
รถโดยสาร	ประจำทาง	ความเร็วเกิน	4,377	2,765	3,381	3,227	3,052	3,577	3,454	3,112	2,978	3,278	3,254	3,334	3,343	3,172	2,696	3,040	3,401	3,360	3,177	3,313	3,236	2,746	2,931	3,242	2,977	2,810	2,472	2,888	3,164
		ไม่แสดงตน	1,753	1,912	1,802	1,618	1,572	1,659	1,696	1,645	1,575	1,682	1,669	1,602	1,689	1,664	1,712	1,573	1,692	1,700	1,623	1,763	1,673	1,633	1,602	1,658	1,639	1,402	2,098	1,638	1,677
		ชั่วโมงการทำงานเกิน	3,980	2,731	4,236	4,464	4,186	4,656	4,611	3,633	2,850	3,543	3,980	4,176	3,900	2,952	2,549	3,570	4,304	4,138	3,388	3,674	3,536	2,484	2,908	3,404	3,719	2,658	2,500	4,136	3,602
	ไม่ประจำทาง	ความเร็วเกิน	2,564	2,212	2,499	2,505	2,335	2,225	2,113	2,207	2,126	2,329	2,371	2,371	2,189	2,150	1,815	2,209	2,401	2,412	2,154	2,139	2,144	1,807	2,027	2,259	2,172	1,661	1,390	1,923	2,168
		ไม่แสดงตน	2,141	4,500	2,773	2,466	2,178	1,917	2,381	2,433	2,426	2,593	2,390	2,014	2,476	2,407	2,606	2,503	2,593	2,180	1,850	2,053	2,461	2,491	2,480	2,584	2,274	1,398	5,011	2,563	2,505
		ชั่วโมงการทำงานเกิน	1,823	1,110	1,585	2,200	2,292	2,180	1,456	1,319	1,179	1,289	1,702	2,038	1,571	1,000	857	1,303	1,361	1,917	1,531	1,402	982	791	854	1,071	1,460	1,170	785	1,007	1,401
	ส่วนบุคคล	ความเร็วเกิน	4	9	10	5	5	5	12	8	5	9	10	5	9	10	4	9	10	9	5	9	12	10	9	9	7	6	9	9	8
		ไม่แสดงตน	8	27	25	15	7	6	21	24	16	20	10	9	18	17	13	22	17	18	10	11	20	17	17	15	13	8	41	16	16
		ชั่วโมงการทำงานเกิน	1	2	6	0	1	0	6	3	1	1	4	2	2	1	1	5	1	1	3	2	1	1	0	2	0	0	3	4	2
รถบรรทุก	ไม่ประจำทาง	ความเร็วเกิน	421	433	623	540	351	320	501	621	607	550	588	350	531	574	502	591	622	497	362	470	553	547	588	580	530	313	435	589	507
		ไม่แสดงตน	12,567	22,952	21,819	18,835	11,871	10,784	19,169	21,369	21,375	21,162	19,168	12,628	18,919	21,033	21,763	21,439	21,291	16,196	11,603	17,010	20,613	22,087	21,652	21,573	19,401	9,256	23,116	21,570	18,651
		ชั่วโมงการทำงานเกิน	18,010	14,351	23,961	23,163	16,682	14,298	19,460	23,702	22,701	21,964	22,234	17,478	18,916	20,773	17,723	23,494	22,071	19,319	14,628	17,219	19,836	18,366	20,393	20,970	21,374	12,895	12,530	23,594	19,361
	ส่วนบุคคล	ความเร็วเกิน	322	383	511	494	331	315	504	536	480	494	548	404	492	533	437	522	521	466	440	491	602	465	530	511	572	352	406	519	471
		ไม่แสดงตน	5,783	14,966	12,128	10,964	8,348	7,054	11,146	11,624	11,634	11,598	11,176	8,586	10,556	11,322	11,563	11,575	11,724	10,169	8,477	11,258	12,002	11,900	11,999	11,811	11,724	6,201	17,633	12,431	10,977
		ชั่วโมงการทำงานเกิน	5,503	5,280	8,925	9,889	8,564	6,710	8,803	8,841	8,260	8,277	9,383	8,259	8,451	7,152	5,796	8,673	8,541	9,130	7,832	9,170	8,248	6,023	6,926	7,659	9,608	5,095	4,417	9,415	7,815

รายงานสถิติการกระทำความผิดจากระบบ GPS รถทุกประเภท ทั่วประเทศ

เดือน พฤษภาคม 2562

หน่วย : ร้อยละ

วันที่		1 พ.ค.	2 พ.ค.	3 พ.ค.	4 พ.ค.	5 พ.ค.	6 พ.ค.	7 พ.ค.	8 พ.ค.	9 พ.ค.	10 พ.ค.	11 พ.ค.	12 พ.ค.	13 พ.ค.	14 พ.ค.	15 พ.ค.	16 พ.ค.	17 พ.ค.	18 พ.ค.	19 พ.ค.	20 พ.ค.	21 พ.ค.	22 พ.ค.	23 พ.ค.	24 พ.ค.	25 พ.ค.	26 พ.ค.	27 พ.ค.	28 พ.ค.	ค่าเฉลี่ยร้อยละรถ ที่กระทำความผิด	
รถโดยสาร	ประจำทาง	ความเร็วเกิน	22.86	14.50	17.74	16.93	16.02	18.77	18.12	16.33	15.66	17.24	17.12	17.54	17.63	16.72	14.22	16.04	17.94	17.71	16.76	17.47	17.06	14.48	15.45	17.08	15.68	14.80	13.02	15.21	16.65
		ไม่แสดงตน	9.15	10.03	9.46	8.49	8.25	8.71	8.90	8.63	8.28	8.85	8.78	8.43	8.91	8.77	9.03	8.30	8.93	8.96	8.56	9.30	8.82	8.61	8.44	8.73	8.63	7.38	11.05	8.63	8.82
		ชั่วโมงการทำงานเกิน	20.78	14.33	22.23	23.43	21.97	24.43	24.18	19.06	14.99	18.64	20.94	21.97	20.57	15.56	13.45	18.84	22.70	21.81	17.87	19.37	18.64	13.10	15.32	17.93	19.59	14.00	13.16	21.78	18.95
	ไม่ประจำทาง	ความเร็วเกิน	4.19	3.62	4.09	4.10	3.82	3.64	3.46	3.61	3.49	3.82	3.89	3.89	3.62	3.55	3.00	3.65	3.97	3.99	3.56	3.54	3.54	2.99	3.35	3.73	3.58	2.74	2.29	3.18	3.57
		ไม่แสดงตน	3.50	7.36	4.54	4.03	3.56	3.13	3.89	3.98	3.98	4.25	3.92	3.30	4.09	3.98	4.30	4.14	4.29	3.60	3.06	3.39	4.07	4.12	4.10	4.27	3.75	2.31	8.27	4.23	4.12
		ชั่วโมงการทำงานเกิน	2.98	1.82	2.59	3.60	3.75	3.56	2.38	2.16	1.93	2.11	2.79	3.34	2.60	1.65	1.42	2.15	2.25	3.17	2.53	2.32	1.62	1.31	1.41	1.77	2.41	1.93	1.30	1.66	2.31
รถบรรทุก	ไม่ประจำทาง	ความเร็วเกิน	0.33	0.34	0.49	0.42	0.27	0.25	0.39	0.49	0.48	0.43	0.46	0.27	0.42	0.45	0.39	0.46	0.48	0.39	0.28	0.37	0.43	0.43	0.46	0.45	0.41	0.24	0.34	0.46	0.40
		ไม่แสดงตน	9.82	17.93	17.08	14.73	9.28	8.43	14.99	16.69	16.73	16.56	15.00	9.87	14.79	16.42	16.99	16.72	16.60	12.63	9.05	13.25	16.05	17.19	16.83	16.76	15.06	7.18	17.94	16.73	14.55
		ชั่วโมงการทำงานเกิน	14.07	11.21	18.76	18.12	13.05	11.18	15.22	18.52	17.76	17.19	17.40	13.67	14.79	16.22	13.83	18.33	17.21	15.06	11.40	13.41	15.45	14.29	15.86	16.29	16.59	10.01	9.72	18.30	15.10
	ส่วนบุคคล	ความเร็วเกิน	0.27	0.32	0.43	0.41	0.28	0.26	0.42	0.45	0.40	0.41	0.46	0.34	0.41	0.44	0.36	0.43	0.43	0.38	0.36	0.40	0.49	0.38	0.43	0.42	0.46	0.28	0.33	0.42	0.39
		ไม่แสดงตน	4.88	12.65	10.22	9.20	7.01	5.92	9.34	9.75	9.74	9.70	9.31	7.15	8.79	9.38	9.56	9.57	9.69	8.35	6.96	9.24	9.83	9.74	9.80	9.60	9.48	5.01	14.25	10.03	9.08
		ชั่วโมงการทำงานเกิน	4.64	4.46	7.52	8.30	7.19	5.63	7.38	7.41	6.91	6.92	7.81	6.88	7.04	5.93	4.79	7.17	7.06	7.50	6.43	7.53	6.75	4.93	5.66	6.22	7.77	4.12	3.57	7.60	6.47
ค่าเฉลี่ยรวม รถทุกประเภท	ความเร็วเกิน	2.35	1.77	2.15	2.07	1.85	1.97	2.01	1.98	1.89	2.03	2.06	1.97	2.00	1.96	1.66	1.94	2.11	2.04	1.86	1.95	1.98	1.69	1.84	1.99	1.88	1.55	1.42	1.78	1.92	
	ไม่แสดงตน	6.80	13.57	11.79	10.35	7.32	6.54	10.50	11.32	11.31	11.31	10.49	7.57	10.27	11.10	11.46	11.28	11.35	9.18	7.15	9.73	11.14	11.54	11.41	11.36	10.55	5.50	14.41	11.49	10.28	
	ชั่วโมงการทำงานเกิน	8.97	7.19	11.85	12.14	9.69	8.51	10.48	11.45	10.69	10.71	11.37	9.74	10.03	9.71	8.20	11.27	11.04	10.47	8.31	9.55	9.88	8.38	9.40	9.99	10.89	6.57	6.09	11.48	9.78	

รายงานสถิติการกระทำความผิดจากระบบ GPS รถทุกประเภท กรุงเทพมหานคร

เดือน พฤษภาคม 2562

หน่วย : คัน

วันที่		1 พ.ค.	2 พ.ค.	3 พ.ค.	4 พ.ค.	5 พ.ค.	6 พ.ค.	7 พ.ค.	8 พ.ค.	9 พ.ค.	10 พ.ค.	11 พ.ค.	12 พ.ค.	13 พ.ค.	14 พ.ค.	15 พ.ค.	16 พ.ค.	17 พ.ค.	18 พ.ค.	19 พ.ค.	20 พ.ค.	21 พ.ค.	22 พ.ค.	23 พ.ค.	24 พ.ค.	25 พ.ค.	26 พ.ค.	27 พ.ค.	28 พ.ค.	ค่าเฉลี่ยจำนวนรถ ที่กระทำความผิด	
รถโดยสาร	ประจำทาง	ความเร็วเกิน	465	315	390	403	407	556	471	419	357	388	376	449	598	337	303	359	396	405	450	387	416	284	362	387	345	308	250	356	391
		ไม่แสดงตน	822	756	788	709	702	747	789	743	715	762	736	728	777	729	761	705	778	776	713	788	768	735	694	732	725	620	719	738	741
		ข้ามใจการทำงานเกิน	1,100	738	1,467	1,345	1,136	1,424	1,641	1,166	588	1,075	1,138	1,198	1,181	807	630	1,097	1,522	1,133	850	1,027	1,130	583	810	1,133	1,090	565	571	1,627	1,063
	ไม่ประจำทาง	ความเร็วเกิน	212	180	228	185	214	214	189	188	179	195	177	183	224	166	145	199	204	227	211	206	194	157	182	207	184	167	105	172	189
		ไม่แสดงตน	631	798	835	673	686	526	693	715	672	767	655	602	744	715	732	731	793	644	580	573	705	711	722	738	633	354	719	767	683
		ข้ามใจการทำงานเกิน	351	259	365	367	455	415	371	310	221	317	337	461	339	237	175	224	325	351	323	301	230	165	176	242	273	257	165	247	295
	ส่วนบุคคล	ความเร็วเกิน	0	5	4	3	4	4	7	5	3	2	3	3	8	3	2	2	6	4	2	5	6	4	1	3	4	3	4	2	4
		ไม่แสดงตน	0	5	5	2	1	0	7	6	4	4	2	1	9	2	3	6	3	2	1	2	5	7	4	5	3	2	5	5	4
		ข้ามใจการทำงานเกิน	0	0	0	0	0	0	3	0	1	0	1	0	0	0	0	0	0	1	0	0	0	1	0	0	0	0	0	0	0
รถบรรทุก	ไม่ประจำทาง	ความเร็วเกิน	6	17	9	14	8	0	5	8	16	9	14	4	10	11	11	12	7	9	6	6	11	18	18	14	19	5	3	12	10
		ไม่แสดงตน	3,688	7,318	8,254	6,952	3,180	2,904	7,293	8,336	8,118	8,153	7,395	3,709	7,201	8,071	8,123	8,299	8,242	5,771	3,363	6,041	7,752	8,335	8,339	8,443	7,472	2,408	6,416	8,233	6,707
		ข้ามใจการทำงานเกิน	2,294	2,034	4,066	3,764	1,921	1,765	2,953	3,561	3,244	3,242	3,494	2,056	2,811	2,998	2,297	3,566	3,525	2,795	1,805	2,384	2,783	2,421	2,976	3,272	3,208	1,497	1,536	3,520	2,778
	ส่วนบุคคล	ความเร็วเกิน	3	4	8	16	3	5	8	11	9	3	7	6	6	12	7	6	14	12	8	4	10	4	7	4	13	5	9	5	7
		ไม่แสดงตน	944	2,342	2,871	2,509	1,531	1,095	2,463	2,761	2,812	2,752	2,672	1,802	2,420	2,559	2,616	2,736	2,734	2,383	1,774	2,587	2,783	2,823	2,811	2,810	2,784	1,132	2,228	2,915	2,380
		ข้ามใจการทำงานเกิน	443	575	1,138	1,198	907	580	915	1,045	985	1,017	1,208	918	954	834	644	1,007	1,046	1,097	847	1,056	948	758	824	923	1,186	601	482	1,095	901

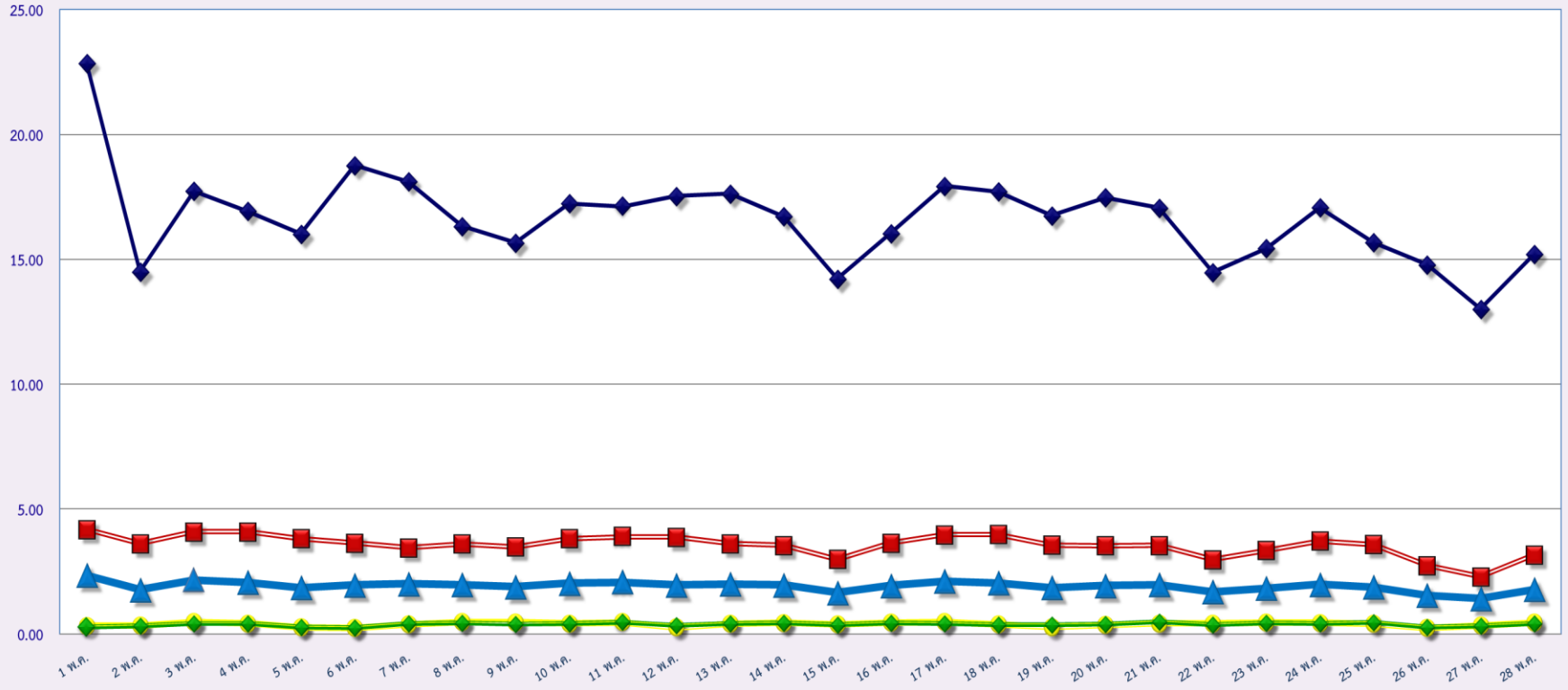
รายงานสถิติความเร็วเกินของรถตู้โดยสารประจำทาง หมวด 2 (บขส.)

ประจำเดือน พฤษภาคม 2562

จังหวัด	วันที่	1 พ.ค.	2 พ.ค.	3 พ.ค.	4 พ.ค.	5 พ.ค.	6 พ.ค.	7 พ.ค.	8 พ.ค.	9 พ.ค.	10 พ.ค.	11 พ.ค.	12 พ.ค.	13 พ.ค.	14 พ.ค.	15 พ.ค.	16 พ.ค.	17 พ.ค.	18 พ.ค.	19 พ.ค.	20 พ.ค.	21 พ.ค.	22 พ.ค.	23 พ.ค.	24 พ.ค.	25 พ.ค.	26 พ.ค.	27 พ.ค.	28 พ.ค.
		กรุงเทพมหานคร	จำนวนคัน	172	104	140	199	200	257	176	143	128	147	156	206	151	113	119	127	139	186	232	178	131	113	132	150	148	142
	ร้อยละ	3.97	2.42	3.25	4.61	4.64	5.96	4.08	3.31	2.97	3.41	3.62	4.78	3.51	2.62	2.77	2.96	3.24	4.33	5.40	4.15	3.05	2.64	3.08	3.50	3.45	3.31	2.35	2.79
ทั่วประเทศ	จำนวนคัน	1,210	1,041	1,183	1,178	1,191	1,351	1,330	1,093	1,070	1,286	1,236	1,253	1,252	1,155	982	1,194	1,267	1,272	1,250	1,242	1,197	1,006	1,106	1,281	1,161	1,011	953	1,070
	ร้อยละ	27.92	24.21	27.43	27.31	27.61	31.31	30.80	25.31	24.81	29.82	28.70	29.09	29.07	26.82	22.89	27.86	29.57	29.64	29.12	28.93	27.87	23.46	25.79	29.87	27.06	23.56	22.20	24.89

สถิติรถที่มีความเร็วเกินในรถแต่ละประเภท (ร้อยละ)

ร้อยละ

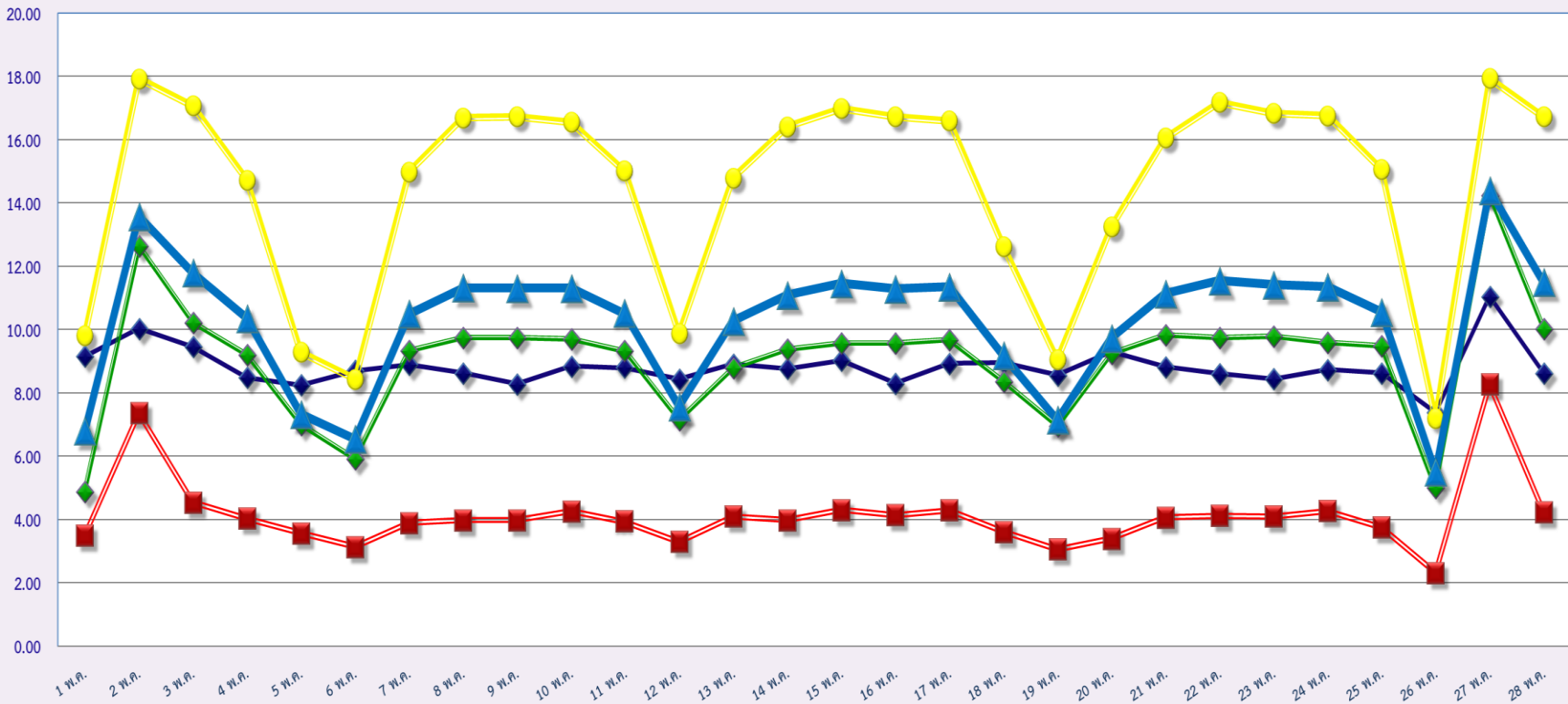


พฤษภาคม 2562

- ◆ รถโดยสารประจำทาง
- รถโดยสารไม่ประจำทาง
- รถบรรทุกไม่ประจำทาง
- ◆ รถบรรทุกส่วนบุคคล
- ▲ ค่าเฉลี่ยร้อยละ

สถิติการไม่แสดงตนของพนักงานขับรถในแต่ละประเภท (ร้อยละ)

ร้อยละ



พฤษภาคม 2562

รถโดยสารประจำทาง

รถโดยสารไม่ประจำทาง

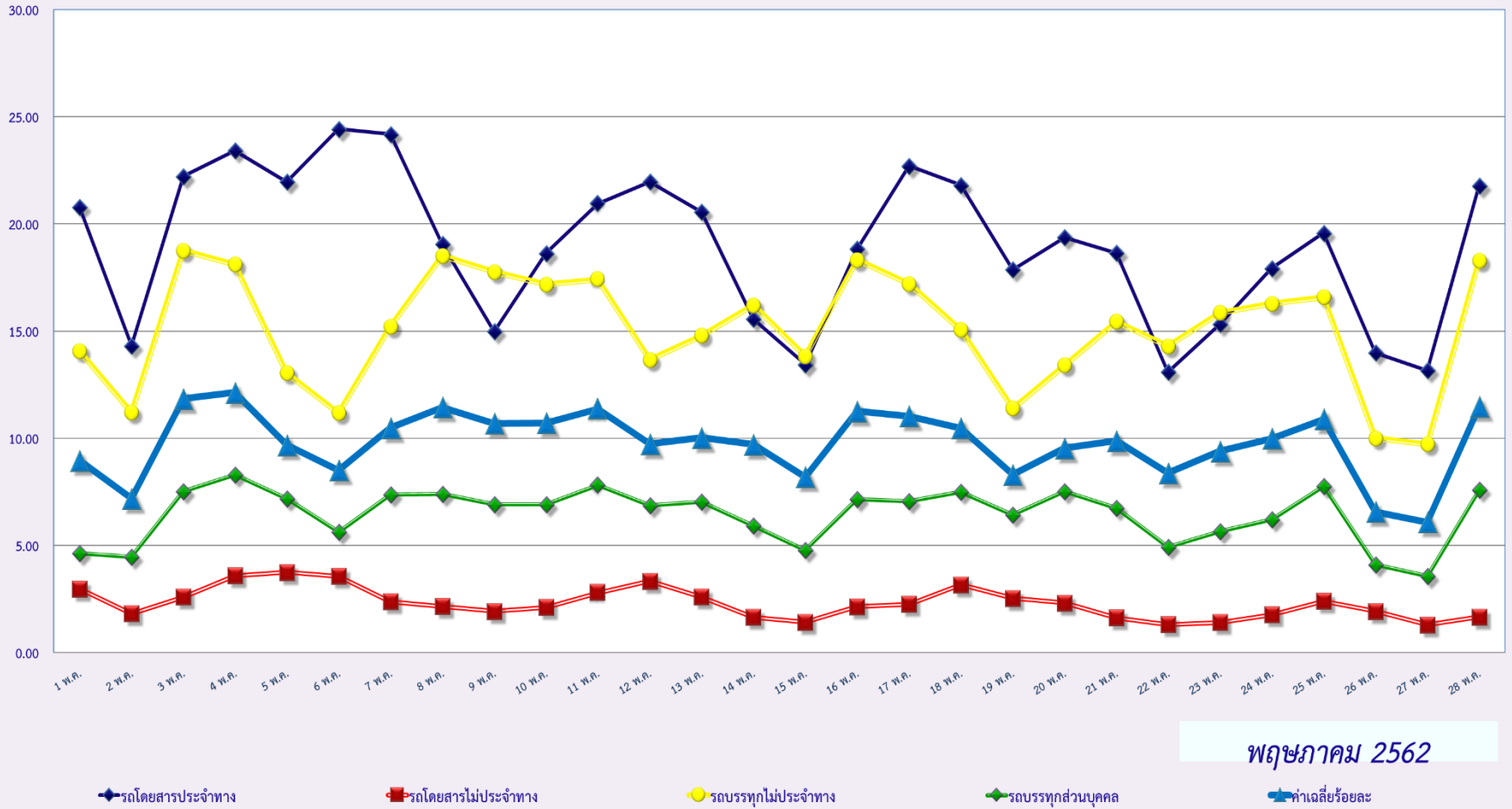
รถบรรทุกไม่ประจำทาง

รถบรรทุกส่วนบุคคล

ค่าเฉลี่ยร้อยละ

สถิติระยะเวลาการทำงานเกินของพนักงานขับรถในแต่ละประเภท (ร้อยละ)

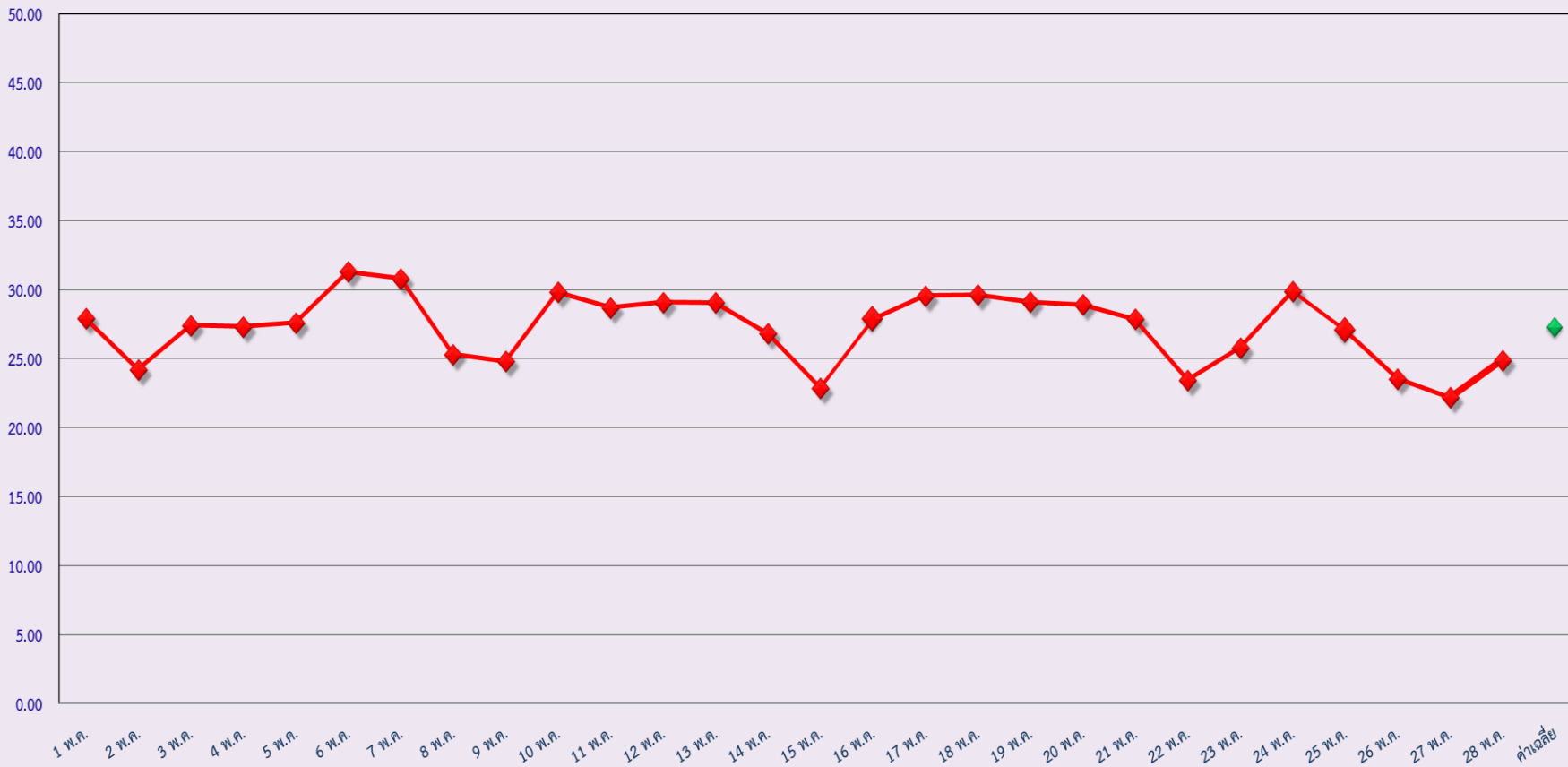
ร้อยละ



พฤษภาคม 2562

สถิติรถตู้โดยสารประจำทาง หมวด 2(บขส.)ที่มีความเร็วเกิน (ร้อยละ)

ร้อยละ



พฤษภาคม 2562